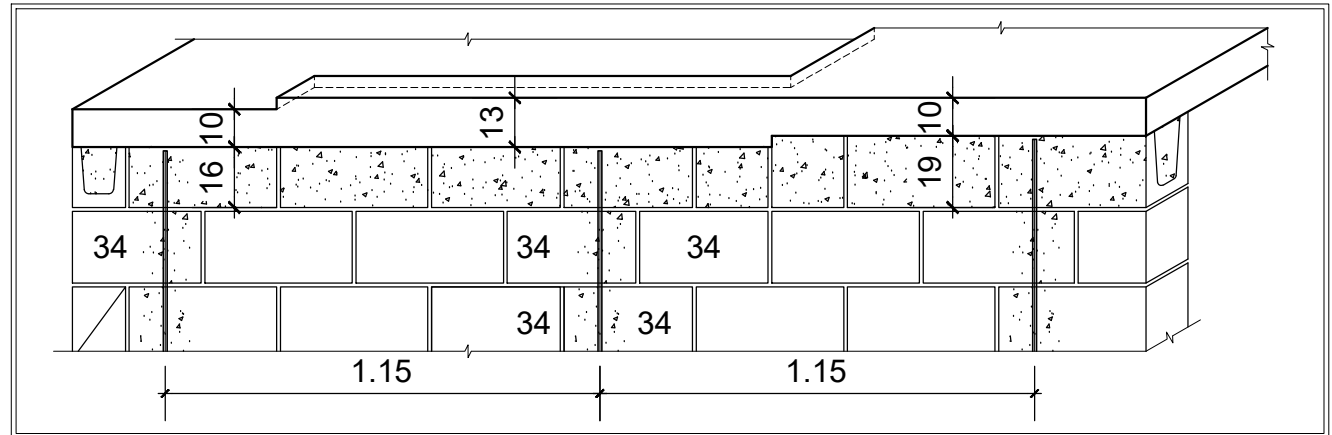
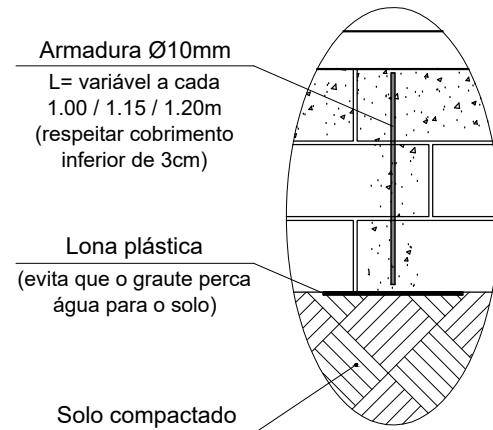


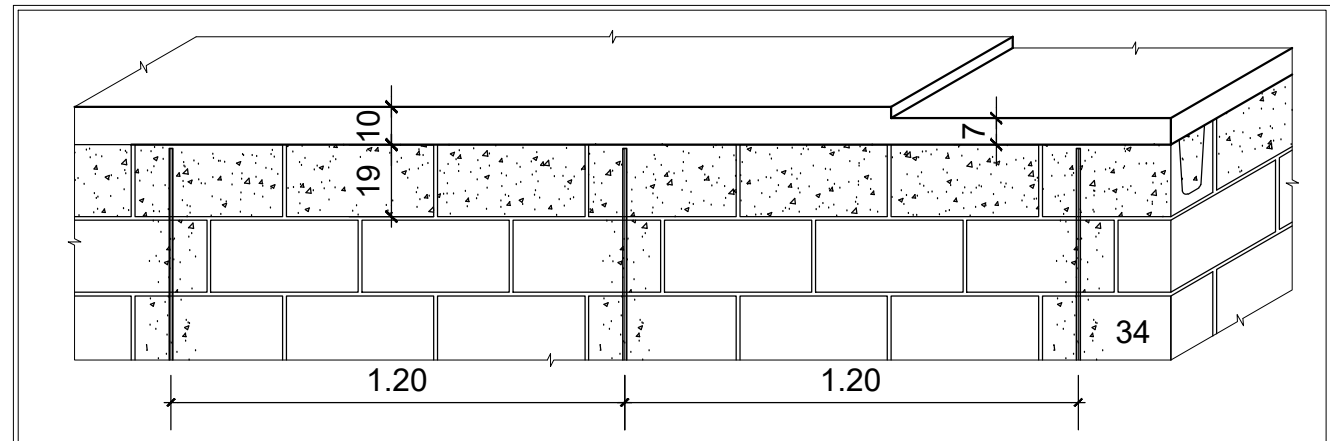
# DETALHE DA CONTENÇÃO DE ATERRO NAS CASAS DE EXTREMIDADE DAS QUADRAS À DIREITA DO ACESSO



## DETALHE DO GRAUTE



# DETALHE DA CONTENÇÃO DE ATERRO NAS CASAS DE EXTREMIDADE DAS QUADRAS À ESQUERDA DO ACESSO



<p>SECRETARIA DE HABITAÇÃO E REGULARIZAÇÃO FUNDIÁRIA</p> <p><b>Pelotas</b> <small>prefeitura de</small></p> <p><small>vamos compartilhar a cidade</small></p> <p><b>Avançar</b> <small>ARQUITETURA E ENGENHARIA</small></p>	<p>CONTEÚDO</p> <p>PROGRAMA PRODUÇÃO DE AÇÕES HABITACIONAIS</p>		
	<p>PROJETO ARQUITETÔNICO</p> <p>PROJETO ESTRUTURAL FUNDAÇÕES</p>		
	<p>LOCALIDADE</p> <p>GETULIO VARGAS/ESTRADA DO ENGENHO/FARROUPILHA</p>		
	<p>SECRETÁRIO</p> <p>ENG. CIVIL UBIRAJARA GARCIA LEAL</p> <p>CREA: RS089588</p>		
<p>RESPONSÁVEL TÉCNICO</p> <p>ENG. CIVIL UBIRAJARA GARCIA LEAL</p> <p>CREA: RS089588</p>			<p>ESCALA</p> <p>1/20</p>
<p>DATA</p> <p>SETEMBRO/2022</p>			<p>PÁGINA</p> <p>12/12</p>